

# Botola d'ispezione in alluminio "a tenuta d'aria e di polvere"

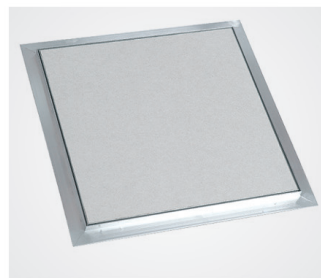
Telaio in alluminio, con lastra di gesso rivestito, per soffitto e per parete - Sistema F2 AKL

ALUMINE

F2  
AKL

## Descrizione prodotto

La botola d'ispezione è composta da profili in alluminio con lastra di gesso rivestito impregnato idrorepellente da 12,5 mm, 15 mm o 25 mm e da due o più chiusure a scatto. I due telai della botola d'ispezione sono composti da quattro profili solidamente saldati l'uno all'altro mediante un procedimento speciale. A partire dalla misura 300 x 300 mm la botola viene fornita con uno o più cavetti di sicurezza con moschettone da riagganciare dopo ogni apertura dello sportello in modo da evitare incidenti. L'installazione delle nostre botole d'ispezione su pareti o controsoffitti (non calpestabili) è immediata e semplicissima. Tra il telaio e lo sportello rimane una fuga di 2,75 mm, provvista di una guarnizione speciale certificata "a tenuta d'aria e di polvere". Le chiusure a scatto, invisibili, aprono con una semplice pressione la botola d'ispezione. Non necessita stuccatura. Lo sportello, se non diversamente indicato, non presenta nessuna vite ed è pronto per essere verniciato.



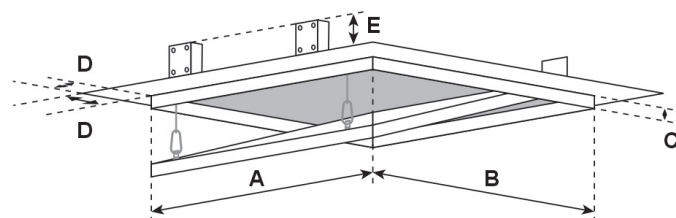
A e B = misure interne telaio esterno

C = spessore telaio

D = 24/28 mm

E = 40 mm

Testata fino a una misura 1000 x 1000 mm.



## Dimensioni speciali

Produzione su misura secondo necessità.

## Serrature

La botola d'ispezione può essere fornita con le seguenti tipologie di serratura:

- FS** Serratura a maschio quadro
- Z** Serratura a cilindro con borchia
- PZ** Serratura a cilindro con borchia e piastra
- SD** Con serratura a taglio (tipo cacciavite)
- H** Con serratura a brugola
- P** Con serratura a brugola con sicurezza

## Particolari vantaggi del nostro sistema

- Consegne in tempi ridotti
- Produzione misure speciali
- Certificato anche con serrature
- Soluzione tecnicamente affermata
- Rapida installazione sia su soffitto che parete
- Certificato "a tenuta d'aria e di polvere"